

重庆文理学院学士学位学生操作手册

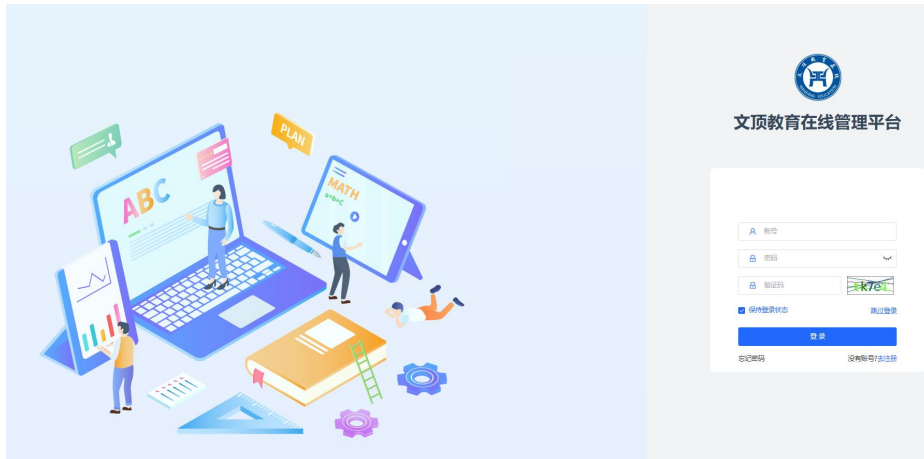
一、登录网址：

<https://cqwlxycrjy.wdxuetang.cn/student>

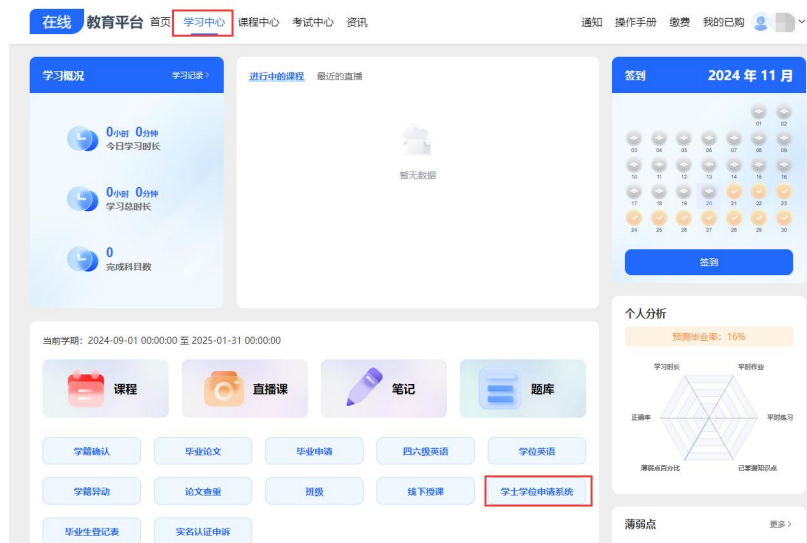
账号：身份证号码

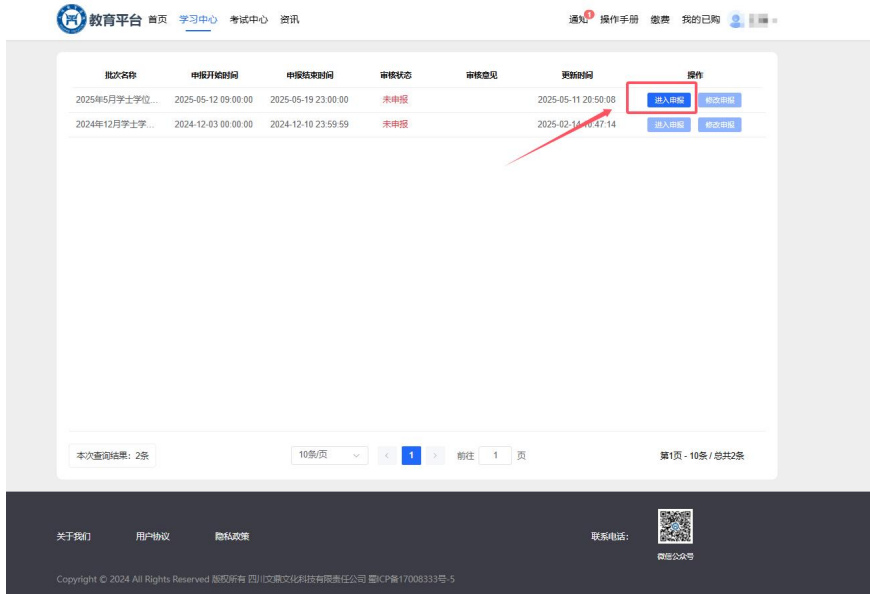
自考密码：123456

成教密码：身份证后六位



二、点击【学习中心】—【学士学位申请系统】，选择批次名称为“2025年5月学士学位申请”，点击“进入申报”





三、进入申报界面，点击【自我审查】，查看里面的申报条件



四、点击【材料准备】，查看需要准备的资料

教育平台 首页 学习中心 考试中心 资讯 通知 操作手册 缴费 我的已购

← 返回上一级 | 学士学位申请系统详情填报

自我审查 **材料准备** 网上申报

申报材料
注意：一共6项材料。

- 1.《重庆文理学院成人高等教育及高等教育自学考试本科毕业生学士学位申请表》。须表打印后签署“与原件相符和学生姓名”，并扫描成PDF版本上交。处分情况栏若没有就填“无”。
- 2.成绩单。成人高等教育的学生需加盖教学点鲜章，自考学生请在官网下载所有成绩打印出来后再算出的平均成绩，签署“与原件相符和学生姓名及日期”，请务必自行核算好平均成绩（取整数，若有小数四舍五入），将成绩单扫描成PDF版本上交。
- 3.毕业证书复印件。须为重庆文理学院授予的成人高等教育（高等教育自学考试）的本科毕业证书，须在复印件证书上面签署“与原件相符和学生姓名”后扫描成PDF版本上交。
- 4.身份证复印件。须在证书上面签署“与原件相符和学生姓名”后扫描成PDF版本上交。
- 5.学位资格相关证书证明材料。须在证书上面签署“与原件相符和学生姓名”后扫描成PDF版本上交。使用高等学校英语应用能力考试（PRETCO）成绩作为英语水平证明的，因在官网无法查询相关成绩，如有证书原件的也须至原校开证明并盖鲜章，证书扫描件、证明扫描件均需提交；使用全国计算机等级考试（NCRE）合格证的需附考试时间、考试科目备查。
- 6.毕业论文材料，经学院审核后修改后的毕业论文定稿整套材料，包括：
①论文最终稿（含学生手写拍照或电子签名的原创性声明及论文授权使用授权书），②开题报告（指导教师手写拍照或电子签名），③指导记录表（指导教师手写或电子签名），④成绩单（指导教师手写拍照或电子签名），⑤答辩记录表，⑥维普原文对照版本查重报告。毕业论文材料共计6个，全部为PDF版本。

五、点击【网上申报】，填写个人基本信息、本人毕业证信息、各类成绩信息、论文信息

自我审查 材料准备 **网上申报**

个人基本信息

| | | |
|------------------------|--------------------|------------------|
| * 通用文件 通用文件 | * 学生姓名 学生姓名 | * 性别 性别 |
| * 考生号/准考证号 考生号/准考证号 | * 身份证号 身份证号 | * 手机号 手机号 |
| * 出生年月 出生年月 | * 学生身份 学生身份 | * 政治面貌 政治面貌 |
| * 民族 民族 | * 身份证正反面 身份证正反面 | * 申请登记表 申请登记表 |

*须在证书上面签署“与原件相符和学生姓名”后扫描成PDF版本上传

*《重庆文理学院成人高等教育及高等教育自学考试本科毕业生申请学士学位登记表》扫描成PDF版本上传

本人毕业证信息

| | | |
|----------------|----------------------|----------------|
| * 专业 专业 | * 学制 学制 | * 入学日期 入学日期 |
| * 毕业日期 毕业日期 | * 毕业证书复印件 毕业证书复印件 | |

*重庆文理学院授予的成人高等教育(高等教育自学考试)的本科毕业证书，须在证书上面签署“与原件相符和学生姓名”后扫描成PDF版本上交

各类成绩

* 成绩单

成绩单

(复印件需加盖教学点鲜章，扫描成PDF版本上传)

* 平均成绩

平均成绩

* 论文成绩

论文成绩

* 考试成绩

考试成绩

* 考试时间

考试时间

* 证书类型

证书类型

* 证书扫描件

证书扫描件

(须在证书上面签署“与原件相符和学生姓名”后扫描成PDF版本上交)

论文信息

* 论文导师姓名

论文导师姓名

* 论文题目

论文题目

* 选题类型

选题类型

* 选题来源

选题来源

* 论文研究方向

论文研究方向

* 论文关键词

论文关键词

* 论文定稿

论文定稿

论文格式检测 (必做)

* 论文开题报告

论文开题报告

* 论文指导记录

论文指导记录

(原创性声明及版权使用授权委托书学生本人手写拍照或电子签名)

(指导教师手写拍照或电子签名)

(指导教师手写拍照或电子签名)

* 重复率检测报告

重复率检测报告

* 论文答辩记录

论文答辩记录

* 论文成绩单

论文成绩单

(请传原文对照版本)

(请上传论文答辩记录(pdf格式)

(指导教师手写拍照或电子签名)

注：论文格式检测需将论文定稿、论文开题报告、论文指导记录、查重率检测报告、论文答辩记录、论文成绩单这六项文件上传完成后，才能点击论文格式检测

六、填写完整信息，检查信息是否填写有误，无误点击【提交】（注意：请按提示要求所填写，必须和材料信息符合一致）

论文信息

* 论文导师姓名
论文导师姓名

* 论文题目
论文题目

* 选题类型
选题类型

* 选题来源
选题来源

* 论文研究方向
论文研究方向

* 论文关键词
论文关键词

* 论文定稿
论文定稿

论文格式检测 (必做)

论文开题报告

论文指导记录

* 重复率检测报告
重复率检测报告

论文答辩记录

论文成绩单

提交

关于我们 用户协议 隐私政策 联系电话: 微信公众号

Copyright © 2024 All Rights Reserved 版权所有 四川文鑫文化科技有限责任公司 蜀ICP备17008333号-5

七、修改提交的记录：点击【修改申报】，对信息进行修改，修改后点击【保存】

在线教育平台 首页 学习中心 课程中心 考试中心 资讯

通知 操作手册 缴费 我的已购

| 批次名称 | 申报开始时间 | 申报结束时间 | 申报资料填写 |
|------|--------|--------|-----------|
| | | | 进入申报 修改申报 |

本次查询结果: 1条

10条/页 < 1 > 前往 1 页

第1页 - 10条 / 总共1条